

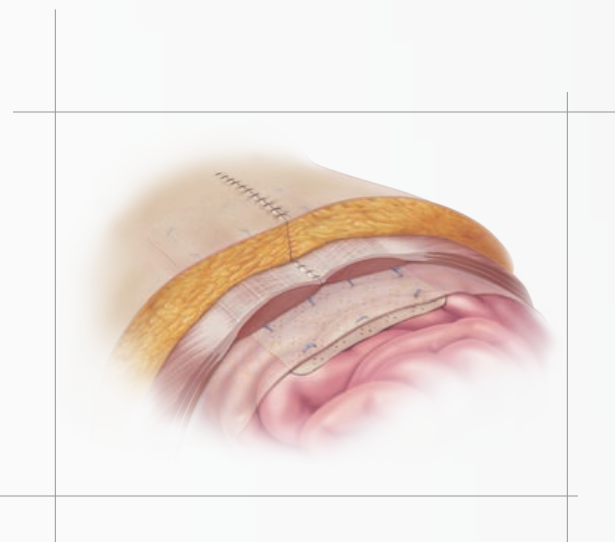
Injerto Tisular de 8 Capas Biodesign™

Injerto para hernias



El injerto para hernias y el injerto tisular de 8 capas Cook® Biodesign® están indicados para implantarse a fin de reforzar tejidos blandos que presenten debilidad. Sus indicaciones incluyen la reparación de hernias o defectos de la pared abdominal.

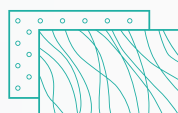
El injerto se suministra estéril y está indicado para utilizarse una sola vez.



El injerto tisular Biodesign® de Cook® está indicado para su implantación como refuerzo de tejidos blandos. El injerto se suministra estéril en envases de apertura plegable y está indicado para un solo uso.

CIRUGÍA

Número de Orden	Tamaño (cm)
C-SLH-8H-10X10	10 x 10
C-SLH-8H-13X15	13 x 15
C-SLH-8H-13X22	13 x 22
C-SLH-8H-20X20	20 x 20
C-SLH-8H-20X30	20 x 30



Contacto.

Izchel Lugo Aguirre
Gerente de Línea Cuidados Críticos, Cirugía
Urología y Terapia de Ondas de Choque
email: izchel.lugo@endomedica.com
móvil: 5990-2700